

あなたのアルミホイールは

# 大丈夫ですか?

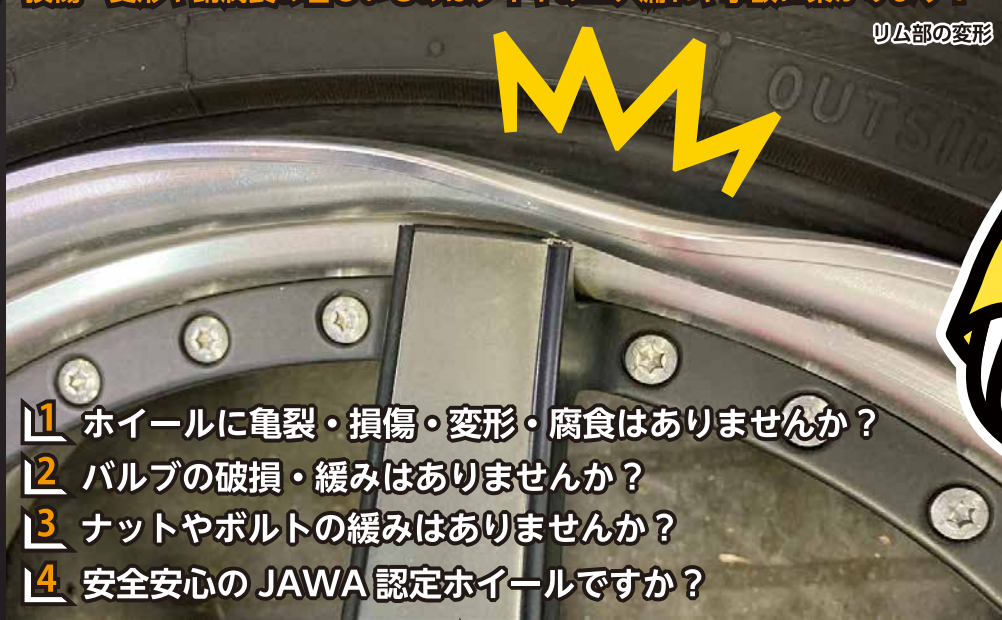
## 安全のためにチェックしておきたい4項目

ホイールの損傷



亀裂・損傷・変形や錆腐食の著しいものはタイヤのエア漏れや事故に繋がります!

リム部の変形



リム部内側の腐食



バルブの劣化



- 1 ホイールに亀裂・損傷・変形・腐食はありませんか?
- 2 バルブの破損・緩みはありませんか?
- 3 ナットやボルトの緩みはありませんか?
- 4 安全安心の JAWA 認定ホイールですか?

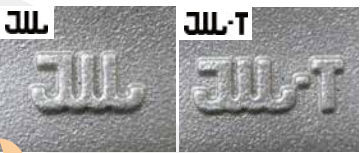
※ホイールに不安や異常を感じた場合はお近くの専門店にご相談ください。

選ぶなら  
やっぱり!!

3つの安全指標を満たした『JAWAスリースター』のアルミホイール!

### 大切な人の命を乗せるクルマ。 足元のホイールも安全安心なものがいいね!

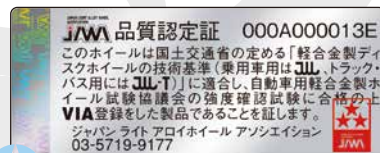
アルミホイール3つの安全指標



1 国が定めた安全基準に適合  
(このマークはホイールの容易に確認できる場所に鑄出し・刻印)



2 第三者機関の試験合格と適合  
(このマークはホイールの容易に確認できる場所に鑄出し・刻印)



3 JAWA会員アルミホイールの証  
(JAWA品質認定証はホイールの内側に貼付)

CHECK!

『JAWA 品質認定証』貼付されたホイールを目印にお選び下さい

2021年1月以降に発売されたJAWA会員のアルミホイール新製品本体表面には、「JAWA 鑄出・刻印ロゴマーク」が任意表示されています



JAWA 特設サイト

ホイール選びでの注意点や  
JAWAスリースターの強度試験  
の内容まで、わかりやすく解説  
しております!

